

**ISTITUTO DI ASSISTENZA ANZIANI "VILLA SPADA"**

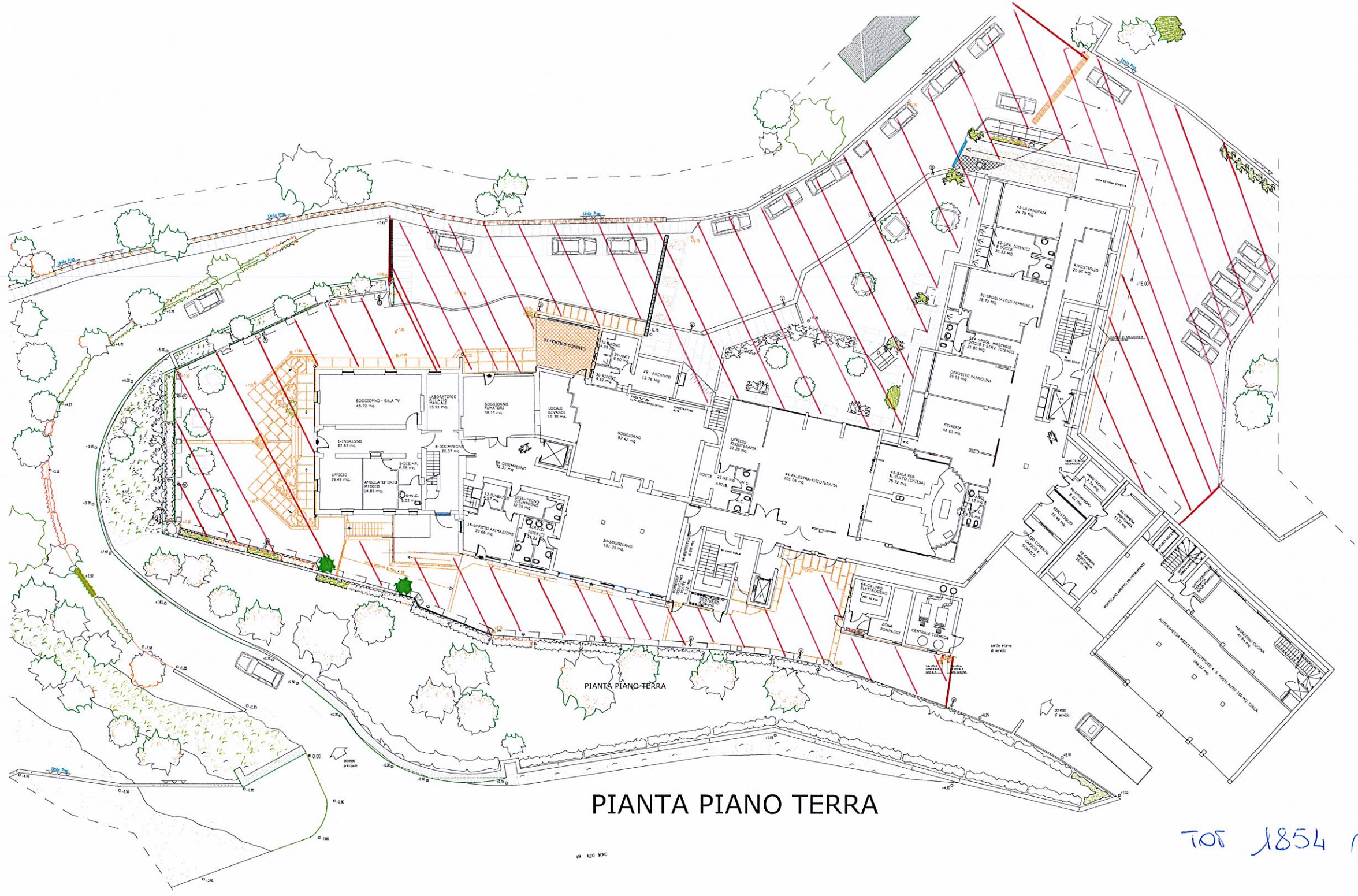
TRASFORMAZIONE DI N. 6 POSTI LETTO PER AUTOSUFFICIENTI IN N. 6 POSTI LETTO PER NON AUTOSUFFICIENTI

**NUOVA DISPOSIZIONE NUCLEI**

PIANO TERRA  
 Scala 1:100

# Presidente  
 # Direttore (Rag. Mario Fretti)

# Consulente Tecnico (Per. Inge. Luciano Sancassani)



PIANTA PIANO TERRA

TOT 1854 mq